

Atelier A.  
**l'atelier A.**  
Adagp EN PARTENARIAT AVEC arte CREATIVE  
147 ÉPISODES

Michel Blazy ou "quel est le futur possible de la planète?"  
BILDHAUEREI

Stéphane Calais ou "le tatouage mural"  
ILLUSTRATION

Vincent Ganivet ou "la limite de l'effondrement"  
ARCHITECTURE

Baptiste Debombourg ou "le matériau est l'esclave du spirituel"

ARTE Creative | BILDHAUEREI | 31 Mai 2012

Avec *Aérial*, une installation en verre feuilleté et brisé créée spécifiquement pour l'Abbaye Brauweiler, Baptiste Debombourg réintroduit la notion de sublime en art...

Sous l'apparence d'une vague géante déferlant sur la Salle des Colonnes et figée en glace, *Aérial* redouble les effets de lumière et de dramatisation de l'espace, exaltant et questionnant dans le même temps la dimension spirituelle du lieu.

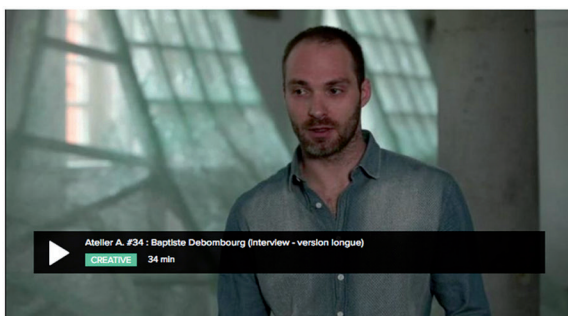
Si le geste initial de **Baptiste Debombourg** se manifeste souvent par la destruction d'emballages, de meubles standard ou de verre feuilleté, le colmatage puis la fabrication d'objets ou d'environnements insolites à partir de ces éléments de rebut constituent l'acte central de sa pratique de sculpteur. Brisé, déchiré, démantelé, le support, auquel l'artiste accorde peu d'importance, est ensuite recomposé et ennobié au travers d'oeuvres radicales et visuellement puissantes qui sous la forme d'abris de bus « accidenté », autel d'église en polystyrène ou Arc de Triomphe en cartons, réinventent notre quotidien avec ironie, distanciation, et parfois violence. Les séries *Turbo* et *Crystal Palace*, desquelles découle l'installation monumentale présentée à l'Abbaye Brauweiler (*Aérial*) sont des œuvres *in situ* et éphémères que l'artiste envisage à partir du contexte historique et architectural d'un lieu : protubérance, hypertrophie, excroissance d'une paroi voire d'une pièce entière, les œuvres sculptées interrogent la mémoire des lieux, modifient notre perception de l'espace et nos codes de déambulation, et révèlent l'action insidieuse de l'environnement sur notre comportement et l'histoire qui en découle. Se définissant lui-même comme un « savant dans un laboratoire », Baptiste Debombourg joue des citations artistiques (Marcel Duchamp notamment avec les œuvres *Chez Marcel* et *Polybric*), multiplie les expérimentations et les collaborations (la série *Apollo* réalisée avec Lionel Sabaté), aime « croiser les données, les informations, les outils et les matériaux », et reconnaît en véritable esthétique la place de l'ornementation dans son œuvre. Pour un art qui concilie en une pluralité de gestes, sur-mesure et démesure, éphémère et immuable, trivialité et sublime.

Vous aimerez aussi

Christian Jaccard ou "les ombres de Brülis"  
DIVERS

Matali Crasset ou "le nid dans la forêt"  
DIVERS

La société Réaliste transpose un dollar "infini" dans l'espace  
DIVERS



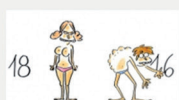
Le site de Baptiste Debombourg

aérial Crystal Palace Abbaye Brauweiler

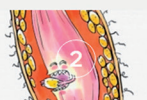
Commentaires (0)

Twitter Facebook Google+

Les plus vues de la semaine



Tu mourras moins bête  
18 910 vues



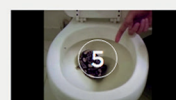
Tu mourras moins bête  
8 235 vues



Tu mourras moins bête  
8 193 vues



VELVET UNDERGROUND, BANANA ALBUM (1/3)  
8 137 vues



Peur sur la ville (2/10) - Dans les toilettes  
7 984 vues